

Design you can feel

DRFIP NOUVELLE-AQUITAINE
DESIGN CONCEPT – PHASE I

tétris
design×build


FINANCES PUBLIQUES



• **SOMMAIRE**

1. HALL DEZ-DE-CHAUSSEE

2. LES PALIERS

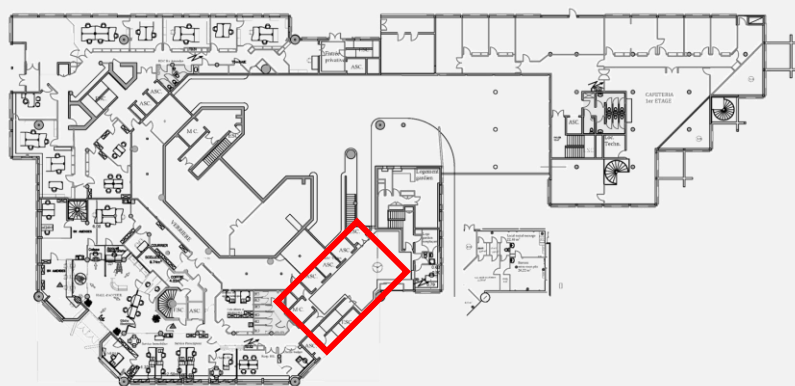
3. LE REZ-DE-CHAUSSEE BATIMENT PRINCIPAL & R+1 ANNEXE

4. LE R+1 BATIMENT PRINCIPAL & R+2 ANNEXE

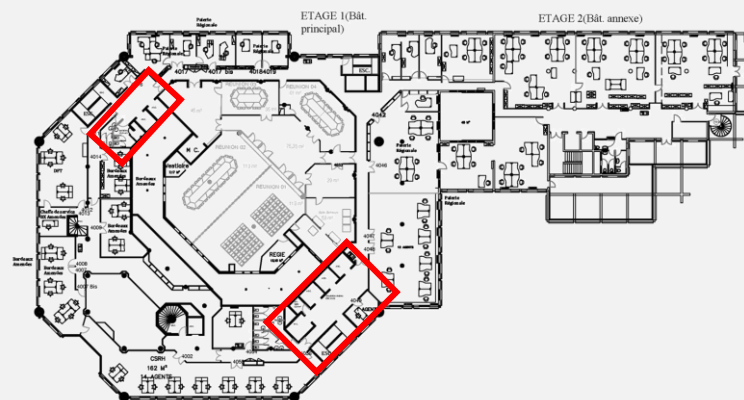
5. LE R+3 ANNEXE

1. Aménagement des paliers ascenseurs

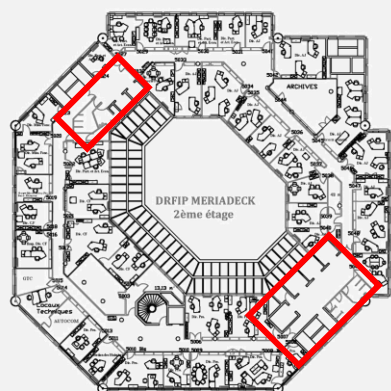
Zones concernées



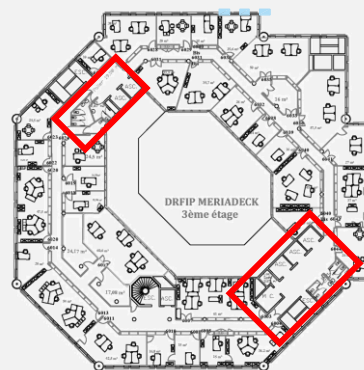
Rez-de-chaussée



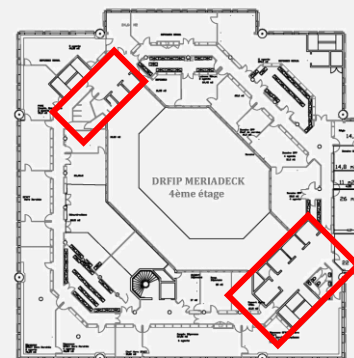
R+1



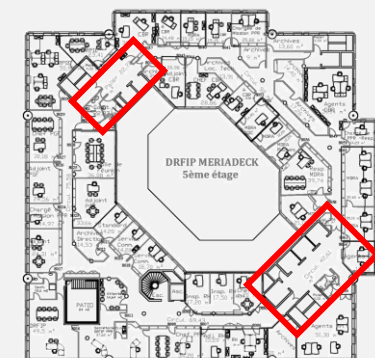
R+2



R+3



R+4



R+5

01. Aménagement Hall accès principal

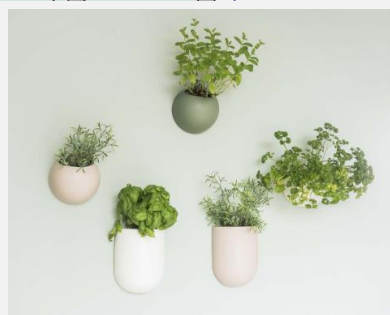
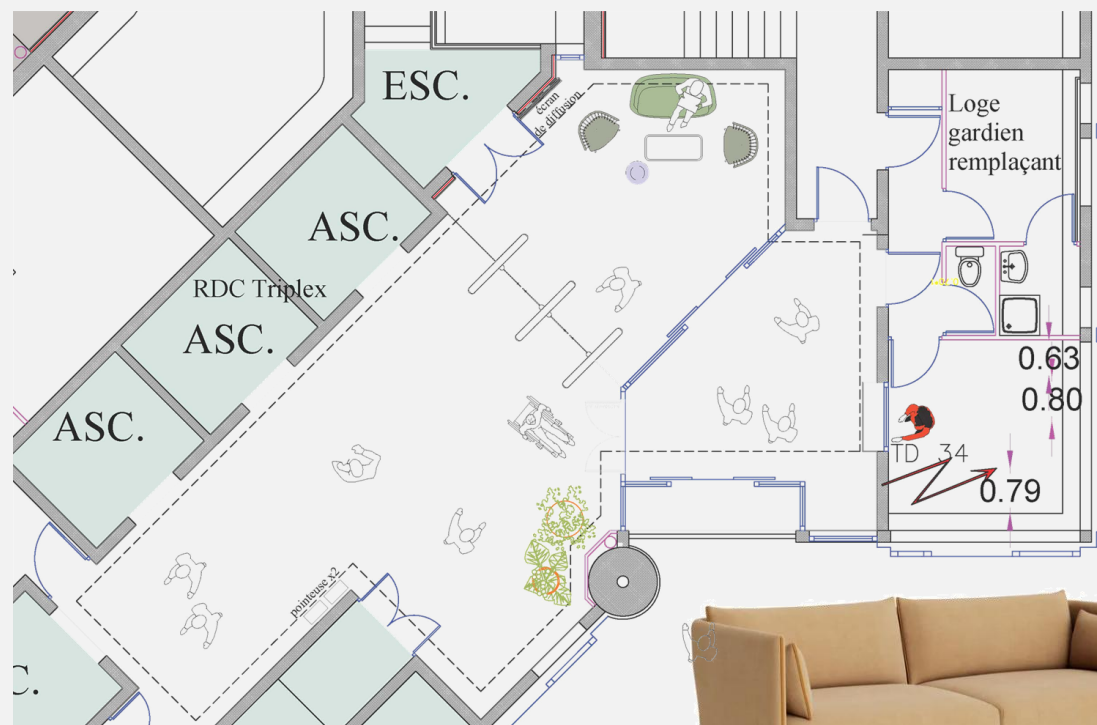
Zones concernées

tétris



Photos de l'existant – rez-de-chaussée et étages

01. Aménagement Hall accès principal Rez-de-chaussée et SAS



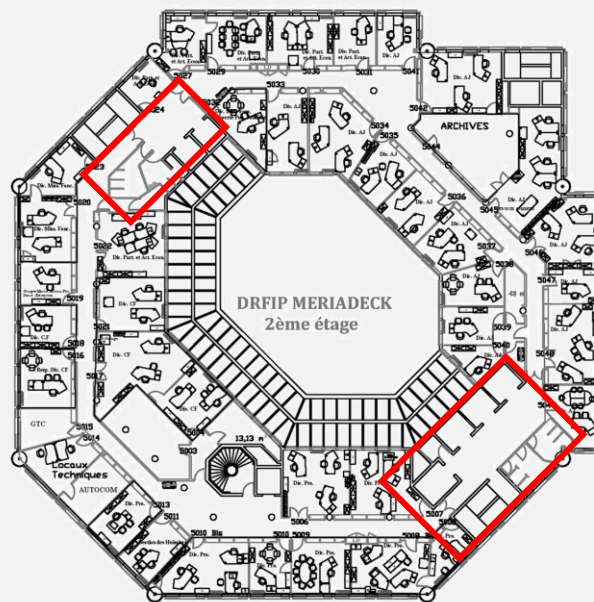
Salon accueil et végétalisation

1. Aménagement des paliers ascenseurs Zones concernées



1

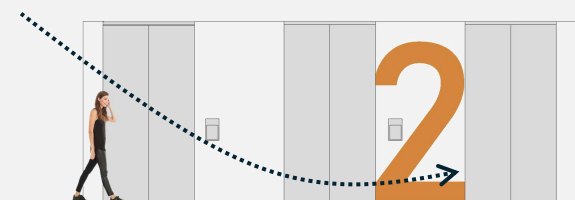
Mise en peinture colorée et signalétique
Lien entre le mobilier et les éléments muraux
type horloge, luminaire ou élément décoratif



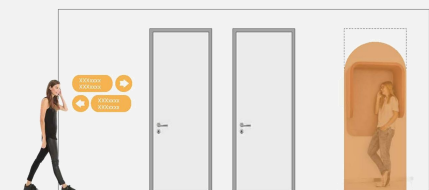
Etage type

3
Signalétique

tétris



Signalétique directionnelle couleur
RAL suivant tonalité de l'étage



2

Revêtement de sol
texturé et accueillant

Desert AirMaster Desert Airmaster
AA36 8901
Desert AirMaster
Réf. 710765016



01. Aménagement des paliers ascenseurs

Principes de signalétique

1

Marquage ascenseur



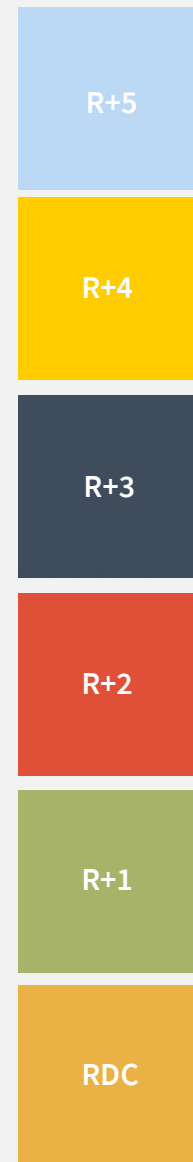
Un **COLORIS** par **ÉTAGE** :
identifier rapidement
l'étage auquel on se
trouve.

Signalétique directionnelle



RAL : 6017
(à confirmer suivant relevé sur site)

RAL : 1028
(à confirmer suivant relevé sur site)



tétris

« Harmoniser les surfaces à réhabiliter suivant les espaces réhabilités : moquette, cloison, mobilier, déco »

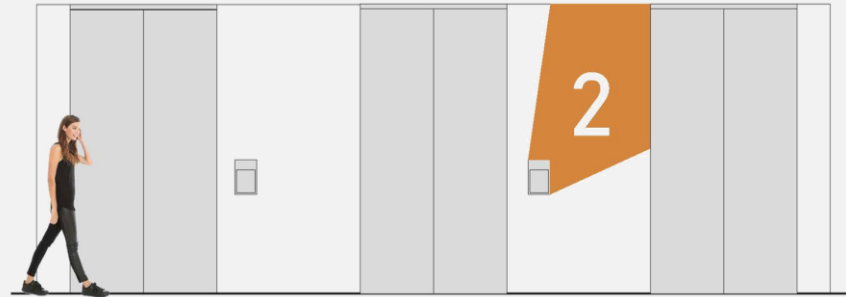
tétris

Déploiement fil rouge sur les plateaux

Principes de déploiement suivant l'étage en relation avec les paliers

1 Marquage ascenseur suivant la tonalité des armoires cloisons conservées

Un COLORIS par ÉTAGE :
Identifier rapidement l'étage auquel on se trouve.
Décliner les couleurs des étages suivant les tonalités couleurs froides & chaudes des armoires cloisons existantes .



2 Rehausser l'ensemble des espaces de travail et de détente avec un revêtement sol finition bois

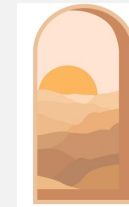


Tarkett réf. iD Inspiration Loose-Lay 24640015
Elegant oak - natural sens de pose perpendiculaire à la façade

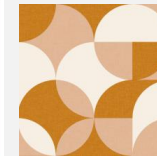
3 Différencier les espaces de détente des espaces de travail

Espace de travail :

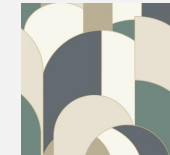
Un papier peint fresque thématique graphisme pour les espaces collaboratifs
Un papier peint thématique graphisme pour l'habillage des niches des armoires cloisons conservées



RDC & R1 annexe



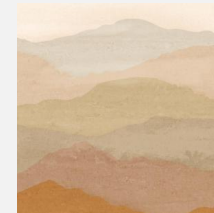
R+1 & R+2 annexe



R+3 annexe

Espace de détente :

Un papier peint panoramique thématique la nature
Un tapis pour relever l'ambiance de la zone



RDC & R1 annexe



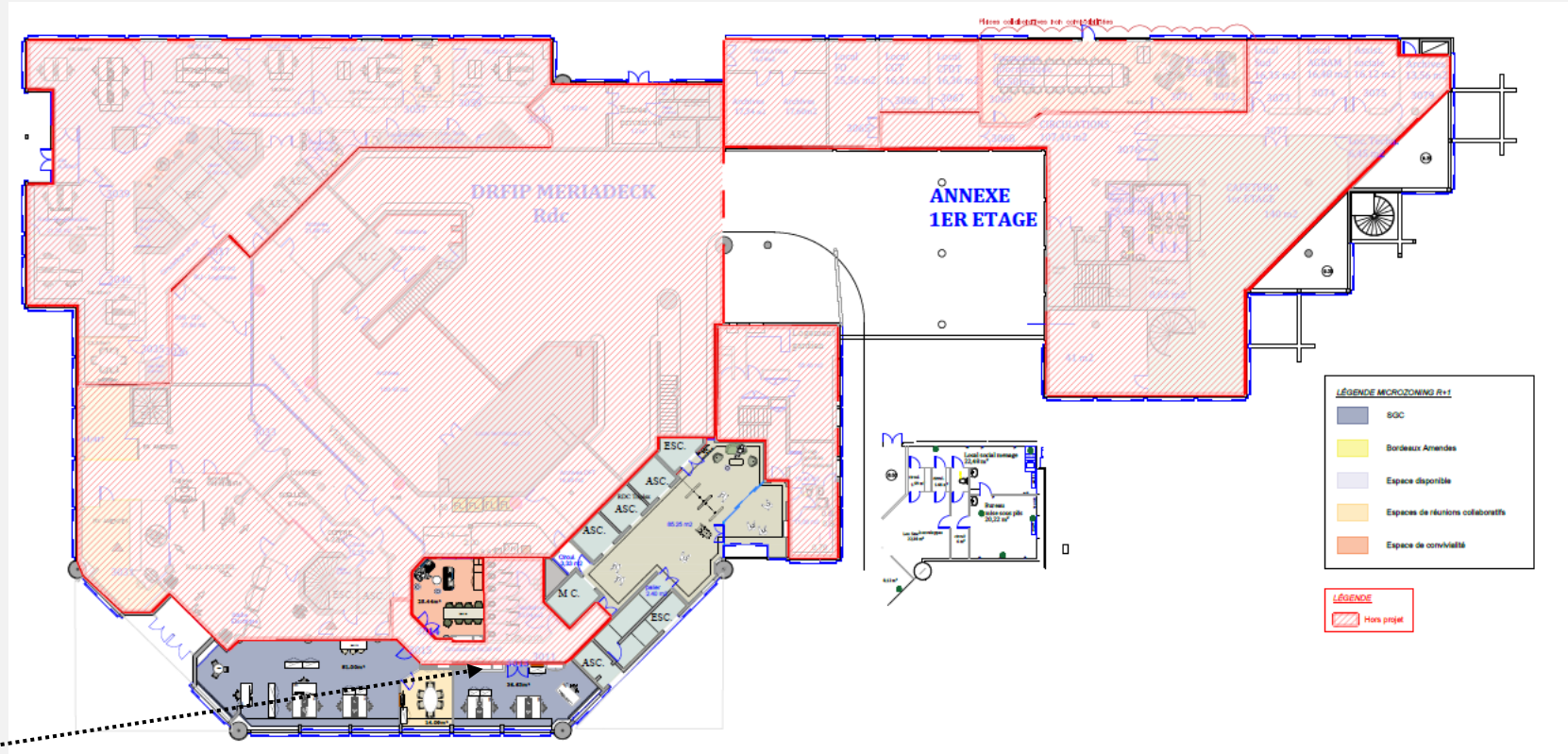
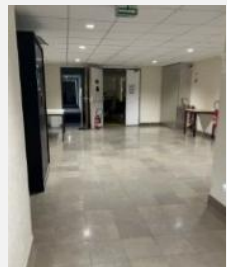
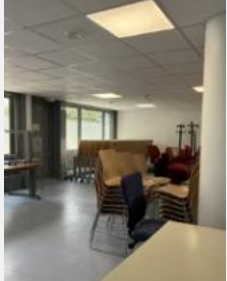
R+1 & R+2 annexe



R+3 annexe

03. Rez-de-chaussée bâtiment principal & R+1 Annexe

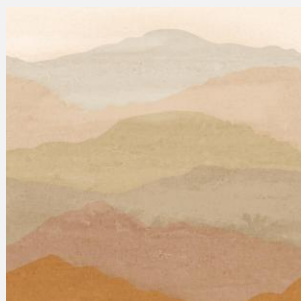
Tonalité de l'étage : couleurs chaudes – les oranges



Un COLORIS par ÉTAGE :
Identifier rapidement l'étage auquel on se trouve
Conserver la tonalité des armoires cloisons existantes

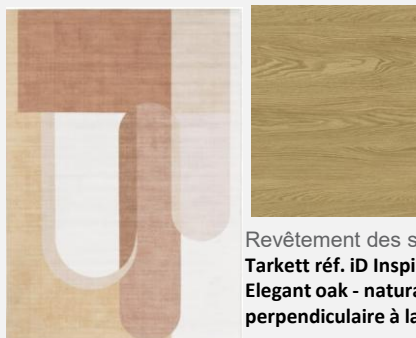
03. Rez-de-chaussée bâtiment principal & R+1 Annexe

Tonalité de l'étage : couleurs chaudes – les oranges



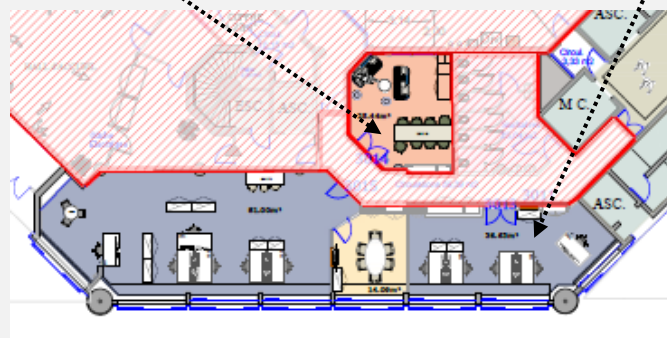
Papier peints (Leroy Merlin) Réf 87479302
Papier peint panoramique Montagne
Jura marron l.159 x H.280 cm

*Les espaces
de détente*

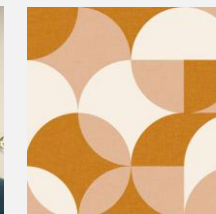


Revêtement des sols espace de détente
Tarkett réf. iD Inspiration Loose-Lay 24640015
Elegant oak - natural sens de pose
perpendiculaire à la façade

Tapis (Leroy Merlin) Réf 90076124
BOBOCHIC Tapis poils ras NADINE
motif abstrait Orange 160x230



*Les espaces de
travail*



Habillage des niches des armoires cloisons
Papier peints (Leroy Merlin)
Réf 94676282
Papier peint intissé Twist, Charly, Orange/Rose

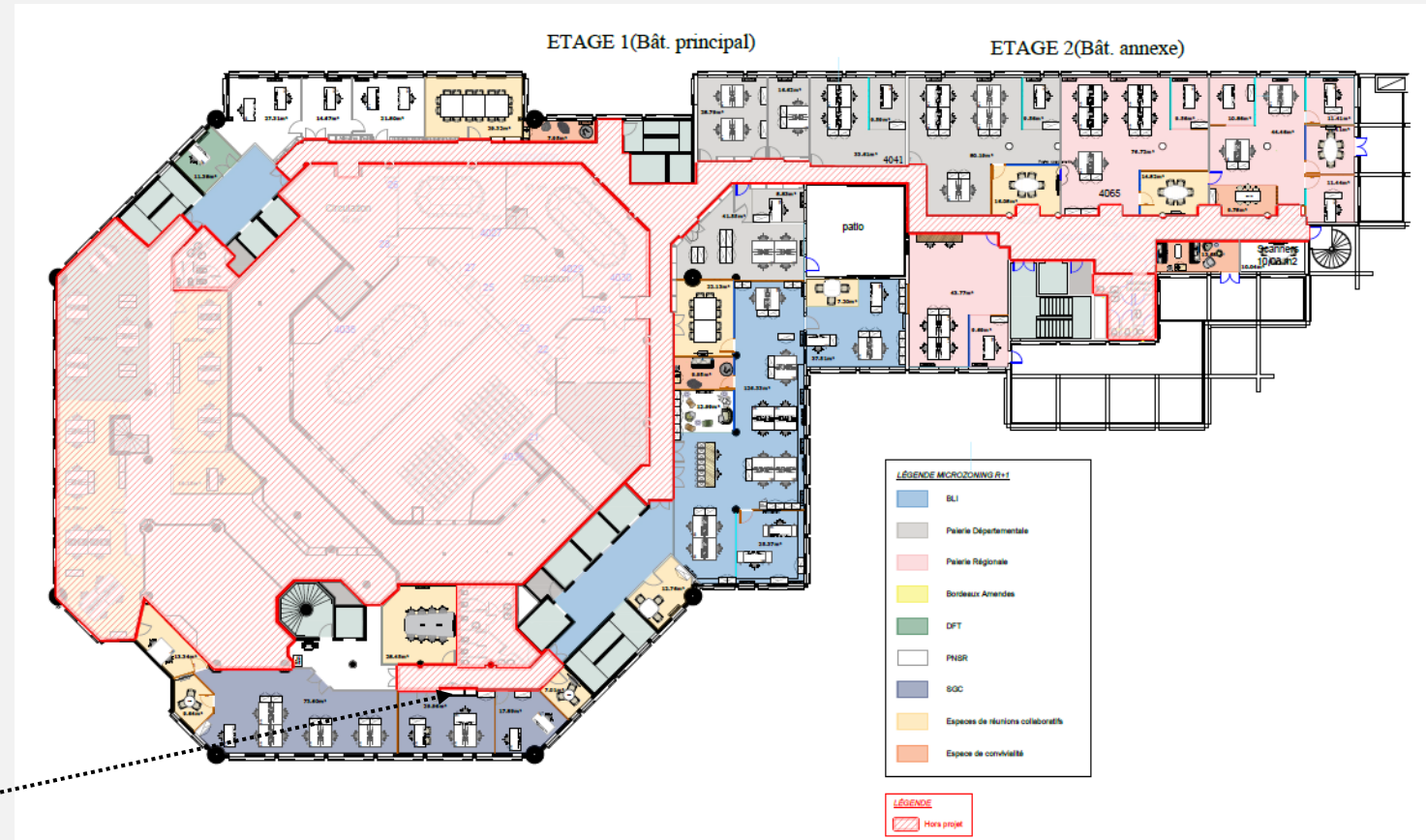
Réf 88947478
Grand papier peint panoramique
découpé, fresque papier pré encollé,
trompe l'oeil, arche, désert, pose
sans colle, 154 cm X 80 cm



Revêtement des sols bureaux, salle de réunion
Tarkett réf. iD Inspiration Loose-Lay 24640015
Elegant oak - natural
sens de pose perpendiculaire à la façade

04. R+1 bâtiment principal & R+2 Annexe

Tonalité de l'étage : couleurs froides – les verts



Un COLORIS par ÉTAGE :
Identifier rapidement l'étage auquel on se trouve
Conserver la tonalité des armoires cloisons
existantes

04. R+1 bâtiment principal & R+2 Annexe

Tonalité de l'étage : couleurs froides - les verts

tétris

Réf 93992627

Papier peint panoramique méditerranéenne
multicolore l.350 x H.250 cm

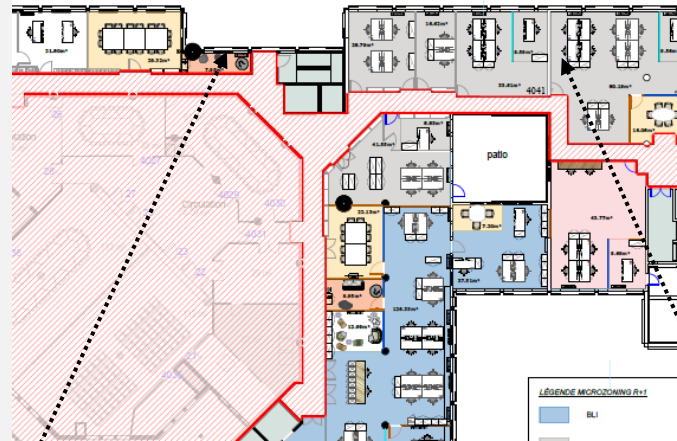


Tapis (Leroy Merlin)
Réf 96801610

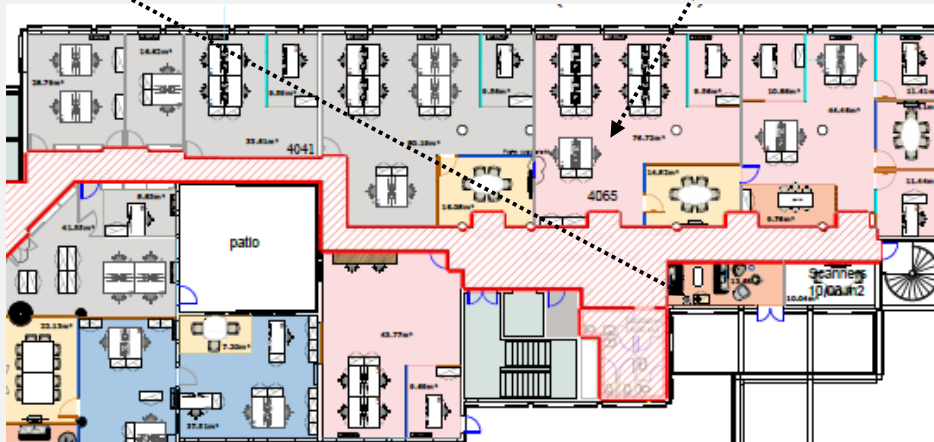
Tapis réversible kilim aztèque crème et vert
COLORADO 06 Vert - 120x170 cm

*Les espaces
de détente*

Revêtement des sols espace de détente
Tarkett réf. ID Inspiration Loose-Lay 24640015
Elegant oak - natural sens de pose
perpendiculaire à la façade



*Les espaces de
travail*



Habillage des niches des armoires cloisons
Papier peints (Leroy Merlin) Réf 87788488
Papier peint intissé Lugano vert

Papier peint des espaces collaboratifs
(Leroy Merlin) Réf 90763213

Papier peint intissé pré-encollé fresques géantes
- ARCHES ET PLUME DE LA JUNGLE - 150x90cm



Revêtement des sols bureaux, salle de réunion
Tarkett réf. ID Inspiration Loose-Lay 24640015
Elegant oak - natural
sens de pose perpendiculaire à la façade

04. R+3 Annexe

Tonalité de l'étage : couleurs froides – les bleus

tétris

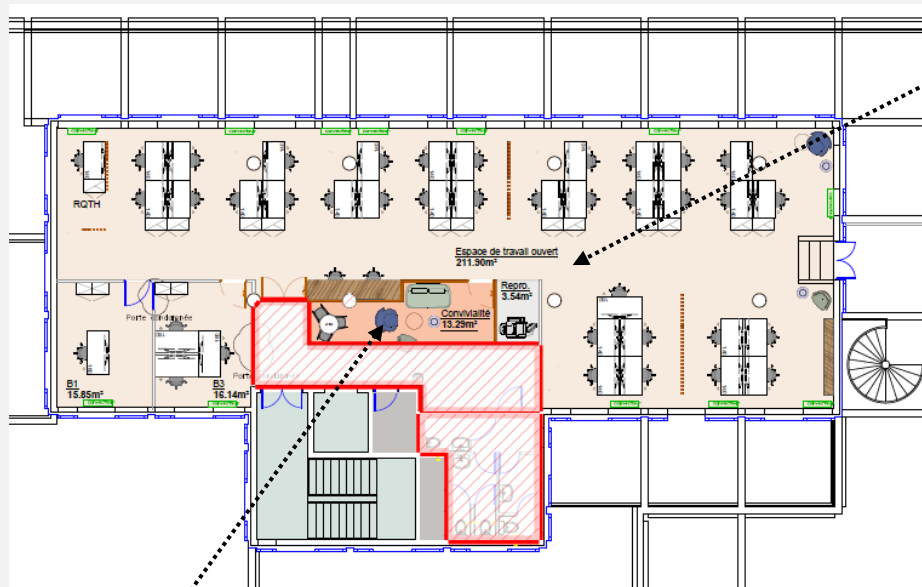
Réf 85615386

Papier peint intissé panoramique Paysage
Winter Forest 1 400x280 cm



Tapis (Leroy Merlin) Réf 85067887

Tapis bleu rectangulaire, l.150 x l.200 cm Tetris



L'espace de détente

Revêtement des sols espace de détente
Tarkett réf. iD Inspiration Loose-Lay 24640015
Elegant oak - natural sens de pose
perpendiculaire à la façade

Les espaces de travail

Papier peint postes libres (Leroy Merlin)
Réf 90712153

Papier peint intissé Sojo vert



Revêtement des sols bureaux
Tarkett réf. iD Inspiration Loose-Lay 24640015
Elegant oak - natural
sens de pose perpendiculaire à la façade

